

Реализованные проекты:

**ПОЛИМЕРНЫЕ
ПОЛЫ**



СТРОЙ
ТЕХНОЛОГИЯ

Полимерные полы

Наши специалисты выполняют эпоксидное, полиуретановое и метилметакрилатное покрытие для защиты Ваших бетонных полов, используя профессиональное оборудование от компании HILTI, Blastrac и т.д.

Компания является авторизованным подрядчиком всемирно известного концерна BASF.

Химстойкие эпоксидные полы пригодны для заливки пола в жилых, коммерческих, промышленных и производственных объектах, способны стойко переносить серьезные механические, термические и химические воздействия, экологически безопасны, неприхотливы при использовании и уходе.

Виды полимерных полов:

- Глянцевые и полуглянцевые покрытия
- Матовые и полуматовые поверхности
- Любые комбинации цветов и оттенков
- С нанесением рисунков, разметок, логотипов и прочих графических изображений
- Покрытие антискользящим слоем



Цех сухого молока АО «Данон Россия»



Объём работ
600 м²



Заказчик: АО «Данон Россия».

Объект: Цех сухого молока
Молочного Комбината
«Ялуторовский».

Местоположение:
Тюменская обл., г. Ялуторовск, ул.
Сирина д. 1, стр. 3.

Объём работ: 600 м2.
Устройство фундаментов,
бетонных полов, полимерного
покрытия.

Реализован в 2020 г.

Винодельческое предприятие с дегустационным залом

Объём работ
5 000 м²



Заказчик: ООО «СТР-Юг».

Объект: Винодельческое
предприятие с дегустационным
залом.

Местоположение:
Краснодарский край, г. Геленджик,
ул. Фадеева, 52а.

Объём работ: 5 000 м2.

Реализован в 2018 г.

Цех переработки мяса



Объём работ
1 500 м²



Заказчик: ООО «Чебаркульская
птица».

Объект:
Капитальный ремонт цеха
мясопереработки на комплексе
по убою и переработки мяса
птицы.

Местоположение: Челябинская
область, п. Тимирязевский,
ул.Промзона 1, участок №3.

Объём работ: 1 500 м2.

Реализован в 2018 г.

Устройство помещения для АО «Данон Россия»



Объём работ
100 м²



Заказчик: АО «Данон Россия».

Объект: Устройство помещения
для размещения СIP-мойки и
фундаменты под танки, Молочный
Комбинат «Шадринский».

Местоположение:
г. Шадринск, ул.Калинина, д. 56.

Объём работ: 100 м2.
Устройство фундаментов,
инженерных сетей, полимерного
покрытия, отделочные работы.

Реализован в 2020 г.

Завод первичного виноделия



Объём работ
4 000 м²



Заказчик: АО агрофирма «Южная».

Объект: Завод первичного виноделия. Устройство полимерного покрытия пола в следующих помещениях: приемная, дробильно-прессовое, отстойное, фильтрационное, цех отжима.

Местоположение: Краснодарский край, Темрюкский район, ст. Тамань, ул. Карла Маркса, д. 1.

Объём работ: 4 000 м².

Реализован в 2016 г.

Завод по переработки мяса, г. Богданович



Объём работ
7 000 м²



Заказчик: ООО «Богдановичский мясокомбинат».

Объект: Мясоперерабатывающий завод по убою, резке и переработке свинины и говядины производительностью 20 т/сутки.

Местоположение: Свердловская обл., г. Богданович, ул. Пищевиков, д. 1.

Объём работ: 7 000 м².
Гидроизоляция, монтаж лотковой канализации из нержавеющей стали, устройство силовой бетонной плиты пола, устройство полиуретанцементных покрытий полы, бордюров, плинтусов.

Реализован в 2015 г.

Предприятие по переработке птицы



Объём работ
1 500 м²



Заказчик: ООО «Флортек».

Объект: Предприятие по переработке птицы производительностью 144 т/сут. для ООО «Челны-Бройлер».

Местоположение: республика Татарстан, г. Набережные Челны.

Объём работ: 1 500 м².
Устройство цементно-полиуретанового покрытия бордюра.

Реализован в 2016 г.

Колбасный цех



Объём работ
2 500 м²



Заказчик: ООО «Агрофирма Ариант».

Объект: Реконструкция нежилого здания колбасного цеха ММК.

Местоположение: Челябинская обл., г. Миасс, ул. Академика Павлова, д. 10.

Объём работ: 2 500 м².
Устройство полимерного покрытия пола BASF.

Реализован в 2016 г.

Производственный корпус



Объём работ
3 800 м²



Заказчик:
ИП Волков А.Е. («SMART»)

Объект: Производственный комплекс по производству продуктов питания. Производственный корпус №1.

Местоположение:
г. Златоуст, ул. Шоссейная, д. 9.

Объём работ: 3 800 м².
Устройство полиуретан-цементного покрытия пола система Ucrete производства концерна BASF.

Реализован в 2016 г.

Цех обвалки



Объём работ
2 000 м²



Заказчик: ООО «Агрофирма Ариант».

Объект: Реконструкция существующего цеха обвалки.

Местоположение:
Челябинская обл., Сосновский р-н, рзд. Серозак.

Объём работ: 2 000 м².
Устройство бетонных полов, полимерное покрытие Ucrete.

Реализован в 2016 г.

Завод по локализации производства насосного оборудования



Объём работ
11 000 м²



Заказчик: ООО «Уникон-Урал Инжиниринг».

Объект: Завод по локализации производства насосного оборудования. Сборочное производство. Испытательный центр.

Местоположение: г. Челябинск, ул. Енисейская.

Объём работ: 11 000 м².
Устройство пола.

Реализован в 2015 г.

Цех никелирования



Объём работ
2 500 м²



Заказчик: ЗАО «KONAR» (ООО «ВЭББ»).

Объект: Цех никелирования ЗАО «KONAR».

Местоположение:
г. Челябинск, ул. Енисейская, д. 8.

Объём работ: 2 500 м².
Устройство химстойкого эпоксидного полимерного покрытия на вертикальных и горизонтальных поверхностях приемки и ёмкости.

Реализован в 2015 г.

Убойное производство КРС



Объём работ
5 800 м²



Заказчик:
ООО «Оренбив».

Объект: Помещения убойного производства КРС.

Местоположение:
с. Чёрный Отрог, Саракташский р-н, Оренбургская обл.

Объём работ: 5 800 м².
Устройство полиуретан-цементного покрытия пола система Ucrete производства концерна BASF.

Реализован в 2016 г.

Склад сырья и упаковочных материалов



Объём работ
1 697 м²



Заказчик: ООО «НПФ «МАТЕРИА МЕДИКА ХОЛДИНГ».

Объект: Склад сырья и упаковочных материалов с административными помещениями и встроенным блоком погрузки на внутриплощадочный транспорт.

Местоположение:
г. Челябинск, ул. Бугурусланская, д. 54, 56.

Объём работ: 1 697 м².
Устройство полимерного покрытия материал Universum П01.

Реализован в 2020 г.

Мельница



Объём работ
6 200 м²



Заказчик: ОАО «Макфа».

Объект:
Мельница макаронного помола муки и складской комплекс.

Местоположение:
Челябинская обл., пос. Роцино.

Объём работ: 6 200 м².
Устройство полимерного покрытия с высокими требованиями по ровности.

Реализован в 2007 г.

Челябинский компрессорный завод



Объём работ
1 600 м²



Заказчик:
ООО «Челябинский Компрессорный Завод» .

Объект: Производственное помещение.

Местоположение:
г. Челябинск, пр. Ленина, д. 25.

Объём работ: 1 600 м².
Устройство полимерного покрытия, материал - Basf.

Реализован в 2011 г.

Физико-химическая лаборатория



Объём работ
3 200 м²



Реализован в 2012 г.

Заказчик:
ЗАО «Востокметаллургомонтаж-2»

Объект: ОАО «Челябинский цинковый завод».

Местоположение:
г. Челябинск, Свердловский тракт, д. 24.

Объём работ: 3 200 м².
Материал - BASF, 7 типов полов.

ОАО «Челябинский Электровозоремонтный Завод»

ЛокоТех
ЖЕЛДОРРЕММАШ



Объём работ
2 500 м²



Реализован в 2012 г.

Заказчик: ОАО «Челябинский Электровозоремонтный Завод» .

Объект: Производственное помещение.

Местоположение:
г. Челябинск, ул. Косарева, д. 1.

Объём работ: 2 500 м².
Устройство полимерного покрытия с выделением пешеходной дорожки и нанесением разметки пола материал Universum.

Склад



Объём работ
1 280 м²



Реализован в 2013 г.

Заказчик: ООО Концерн «Калина».

Объект:
Склад ЛВЖ в складском корпусе ООО Концерн «Калина».

Местоположение:
г. Екатеринбург,
ул. Комсомольская, д. 80.

Объём работ: 1 280 м².
Ремонт пола с устройством полимерного покрытия.

Здание цеха №4



Объём работ
2 500 м²



Реализован в 2017 г.

Заказчик:
ООО «Объединение «Союзпищепром».

Объект: Здание цеха №4.

Местоположение:
г. Челябинск, Свердловский проспект, д. 40а.

Объём работ: 1 600 м².
Устройство бетонного пола, полимерное покрытие.

Золотодобывающая фабрика



1 Объем работ
356 м²



Заказчик:
ОАО «ЮГК»

Объект:
Горно-обогатительный комплекс на группе месторождений «Курасан»

Местоположение:
Челябинская область, Верхнеуральский район, месторождений «Курасан»

Объем работ:
Полимерное покрытие пола (1 355 м²)

Реализован в 2022 г.

Мясоперерабатывающее предприятие «Таврия»



17 Объем работ
000 м²



Заказчик:
И.П. Чинькова Ю.В.

Объект:
Реконструкция мясоперерабатывающего предприятия «Таврия»

Местоположение:
г. Челябинск, Копейское шоссе 36

Объем работ:
Полимерный пол 17 000 м²

Реализован в 2022 г.

Цех молокоприемки Danone



600 Объем работ
м²



Заказчик:
АО «ДАНОН РОССИЯ»

Объект:
«ДАНОН РОССИЯ»
Филиал «ЧЕХОВСКИЙ»

Местоположение:
Московская область, Чеховский район, поселок Любучаны, ул. Полевая 4

Объем работ:
600 м²

Реализован в 2022 г.

ПО «Октябрь»



1 Объем работ
300 м²



Заказчик:
ООО «Уралстройэнерго»

Объект:
Производственное объединение «Октябрь». Корпуса №5, №10

Местоположение:
Свердловская область, г. Каменск-Уральский,

Объем работ:
1 300 м²

Реализован в 2022 г.

Молочный комбинат «Красногорский»



Объём работ
5 500 м²



Заказчик:
ООО «РЕНЕССАНС ПРОЕКТ ГРУПП»

Объект:
Молочный комбинат «Красногорский»

Местоположение:
г. Оренбург, ул. Тихая

Объём работ:
Работы по устройству покрытий
пола и плинтусов 5 500 м²

Реализован в 2023 г.

Пункт технического осмотра локомотивов



Объём работ
526 м²



Заказчик:
АО «РЖДстрой»

Объект:
Пункт технического осмотра
локомотивов (ПТОЛ)
Челябинск - Четный

Местоположение:
г. Челябинск

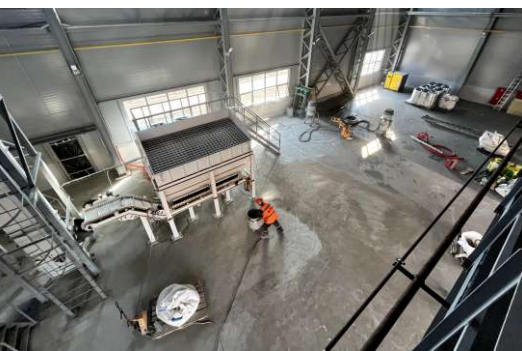
Объём работ:
Полимерный пол 3 390 м²

Реализован в 2023 г.

Цех полимерно -покрытых пропантов



Объём работ
800 м²



Заказчик:
ООО «ВеллПроп»

Объект:
Цех полимерно-покрытых
пропантов, производительностью
20 тыс. т/год

Местоположение:
Московская область, Чеховский район,
поселок Любучаны, ул. Полевая 4

Объём работ:
800 м²

Реализован в 2023 г.

Национальная водная
компания «Ниагара»



Объём работ
362 м²



Заказчик:
ООО «НВК «Ниагара»

Объект:
НВК «Ниагара»

Местоположение:
г. Челябинск, пер. Бугурусланский, д. 1

Объём работ:
362 м²

Реализован в 2023 г.

2010

Объём работ по устройству полимерного покрытия пола

2012

1 200 м² ООО «Русский хлеб»
Магнитогорск полимерное покрытие

520 м² ООО «Атек-инж»
Пристрой к зданию «КиноМакс-Урал»

350 м² ООО «Лаборатория КАТРИН»
Полимерные полы

280 м² ООО «Производственное объединение «Спарта»
Молокозавод, материал - Universum

120 м² Автомойка «Саб Вэй»
Полимерное покрытие пола

Общий объём за 2010 г.

2 470 м²

2011

1 600 м² ООО «Челябинский Компрессорный Завод»
Материал - BASF.

1 400 м² ОАО «Агрофирма Ариант»
Логистический терминал, материал - Universum.

520 м² ОАО «Фортум»
Водогрейная котельная, полимерные полы.

250 м² Гостиничный комплекс «Холидей ИНН»
Кухня - материал Universum.

150 м² ООО «Випр»
Подземная автостоянка и вертолетная площадка, полимерное покрытие.

140 м² Клиника ЧелГМА
Кухня - материал BASF.

Общий объём за 2011 г.

4 600 м²

3 200 м² ОАО «Челябинский Цинковый Завод»
Физико-химическая лаборатория, материал - BASF, 7 типов полов.

2 500 м² ОАО «Челябинский Электровозремонтный Завод»
Материал - Universum.

1 800 м² ЗАО «СОТ»
Помещение трубогибочного стана №3, материал - BASF Ucrete, Conideck.

1 700 м² ООО «НПФ «Материа Медика Холдинг»
Склад готовой продукции, материал - Universum П01.

1 550 м² ОАО НПК «Уралвагонзавод»
Свердловская область, г. Нижний Тагил, Восточное шоссе, д. 28.

1 200 м² ОАО «НПО «Завод ЭлектроМашина»
Материал - Universum.

1 000 м² ООО «СМС-Челтек»
Материал - Hantsman NMG.

1 000 м² Южноуральская ГРЭС-2
Энергетический комплекс, материал - BASF Ucrete, Mastertop.

600 м² ООО «Челябинск-Сити»
Полимерное покрытие пандусов.

380 м² ООО СК «НИКС»
Жилой дом, места общего пользования, въездные пандусы - материал - BASF, Universum.

350 м² ООО «МК Камэлла»
Материал - Universum rapid.

300 м² ООО СК «НЭП»
Спортзал, материал - BASF, Universum.

270 м² Медицинский центр «Лотос»
Полимерное покрытие.

200 м² ООО ТД «Уралкран»
Полимерные полы.

Общий объём за 2012 г.

16 050 м²

2013

Объём работ по устройству полимерного покрытия пола

2014

50 163 т.р. **ОАО «ЧЭМК»**
Мясоперерабатывающий комбинат «Ариант» (первичной и глубокой обработки мяса). Производственный корпус, Челябинская обл., Сосновский р-н, рзд. Серозак.

3 600 т.р. **ООО Концерн «Калина»**
Склад ЛВЖ в складском корпусе, г.Екатеринбург, ул. Комсомольская, д. 80.

2 736 т.р. **ООО «Центр-Строй»**
Цех кондитерских изделий ООО «Хлебпром», 2 очередь.

400 т.р. **ООО «Экостройсервис»**
Больница ЧМЗ, г. Челябинск, ул. Черкасская, д. 2.

200 т.р. **ОАО «НПО Электромашина»**
Ремонт помещения №401, корпус 20, ИЛЧ в части устройства полимерного покрытия пола.

26 700 т.р. **ОАО «ЧЭМК»**
Мясоперерабатывающий комбинат «Ариант» (первичной и глубокой обработки мяса). Производственный корпус, Челябинская обл., Сосновский р-н, рзд. Серозак.

9 400 т.р. **ООО «Логоцентр»**
Логистический центр, Челябинская обл., г. Копейск

2 600 т.р. **ООО «Оренбив»**
Убойное производство КРС, Оренбургская обл., Саракташский р-н, село Черный отрог.

Общий объём за 2014 г. 38 700 т.р.

2015

42 500 т.р. **ООО «Богдановичский мясокомбинат»**
Мясоперерабатывающий завод по убою, резке и переработке свинины и говядины производительностью 20 т/сутки, г. Богданович, Свердловская обл.

28 000 т.р. **ООО «Агрофирма Ариант»**
СП «Перант», г. Челябинск, Копейское шоссе, д. 48.

ООО «Уникон-Урал Инжиниринг»
Завод по локализации производства насосного оборудования. Сборочное производство. Испытательный центр, г. Челябинск, ул. Енисейская.

20 000 т.р.

ОАО «ЧЭМК»
Цех обвалки, Челябинская обл., Сосновский р-н, северо-восточнее ж/д разъезда Серозак.

8 500 т.р.

ОАО «ЧЭМК»
Красногорский комбикормовый завод. Линия по производству комбикорма 20т/час. ККЗ-2. Техническое перевооружение. Челябинская обл., Еткульский р-н, пос. Красногорский.

6 000 т.р.

Общий объём за 2013 г. 57 099 т.р.

Общий объём за 2015 г. 105 000 т.р.



2016

Объём работ по устройству полимерного покрытия пола

2017

- 10 000 м²** ООО «Стройинициатива»
АО «ПО «УОМЗ», г. Екатеринбург, ул. Восточная, д. 336.
- 6 500 м²** ООО «Агрофирма Ариант»
Цех обвалки, Челябинская обл., Сосновский р-н, рзд. Серозак;
Нежилое здание колбасного цеха ММК, Челябинская обл.,
г. Миасс, ул. Ак. Павлова, д. 10;
Здание отделения банка на пересечении
ул. Блюхера - ул. Мебельная, г. Челябинск.
- 4 000 м²** АО агрофирма «Южная»
Производственные помещения, Краснодарский край, Темрюкский
р-н, ст. Тамань, ул. Карла Маркса, д. 1.
- 3 000 м²** АО «ЧЭМК»
Красногорский Комбикормовый завод. Цех по производству
комбикорма №3, Челябинская обл., Еманжелинский р-н, пос.
Красногорский.
- 3 000 м²** ИП Волков А.Е.
Производственный комплекс по производству продуктов питания,
г. Златоуст, ул. Шоссейная, д. 9.
- 1 500 м²** ООО «Флортек»
ООО «Челны-Бройлер», предприятие по переработке птицы
производительностью 144 т/сут., республика Татарстан.
- 1 000 м²** АО агрофирма «Южная»
Питомниководческая база, Краснодарский край, Темрюкский р-н,
пос. Таманский, ул. Сосновая, д. 16.
- 300 м²** ООО «СМС-Металлургический Сервис»
Цех по покрытию медных плит МНЛЗ.
- 170 м²** АО «Омский бекон»
Омская обл., г. Калачинск, ул. Строительная, д. 11.

- 3 500 м²** ООО «Стройинициатива»
АО «ПО «УОМЗ», г. Екатеринбург, ул. Восточная, д. 336.
- 3 000 м²** АО «ПРОМЭЛЕКТРОМОНТАЖ-СТН»
Реконструкция и техническое перевооружение специального
производства и испытательной базы АО «ГРЦ Макеева», 2 очередь,
Челябинская обл., г. Миасс, Тургоякское ш., д. 1.
- 2 450 м²** ООО «Объединение «Союзпищепром»
Строительство здания цеха №4, г. Челябинск, Свердловский пр-т,
д. 40а.
- 1 188 м²** ООО «Оренбив»
Убойное производство КРС, Оренбургская обл., Саракташский р-н,
село Чёрный отрог.
- 1 085 м²** АО «ПГ «Метран»
Здание контрольно-пропускного пункта (КПП), пересечение
Комсомольского и Новоградского проспектов, г. Челябинск.
- 470 м²** ООО «ПСК ПЛАНК»
ОАО ПО «Завод им. Серго», здание очистки сточных вод, респ.
Татарстан, г. Зеленодольск, ул. Привокзальная.
- 360 м²** ООО «СМС Metallургический Сервис»
Цех по покрытию медных плит красталлизаторов МНЛЗ.
- 250 м²** ООО «ЛЭМ»
ПС 500 кВ Тамань.
- 210 м²** ООО «Альфа-Риал»
Нежилое здание, г. Челябинск, ул. Механическая, д. 115/2.
- 100 м²** ООО «СтройИндустрия»
«АО Тимашевский молочный комбинат» Филиал АО «Вимм Билль
Данн», Краснодарский край, г. Тимашевск, ул. Гибридная, д. 2с.
- 100 м²** ООО СК «Южная Корона»
Газопоршневая станция «Варненская», Челябинская обл.,
Варненский р-н, п. Красноармейский, Промзона.

Общий объём за 2016 г.**29 470 м²****Общий объём за 2017 г.****12 713 м²**

2018

Объём работ по устройству полимерного покрытия пола

2019**5 500 м²****АО «ПРОМЭЛЕКТРОМОНТАЖ-СТН»**

Реконструкция и техническое перевооружение специального производства и испытательной базы АО «ГРЦ Макеева», 2 очередь, Челябинская обл., г. Миасс, Тургорское ш., д. 1.

5 000 м²**ООО «СТР-Юг»**

Винодельческое предприятие с дегустационным залом, Краснодарский край, г. Геленджик, ул. Фадеева, д. 52а.

1 500 м²**ООО «Чебаркульская птица»**

Капитальный ремонт цеха мясопереработки на комплексе по убою и переработки мяса птицы, Челябинская обл., п. Тимирязевский, ул. Промзона 1, участок №3.

1 300 м²**ООО «Оренбив»**

Убойное производство КРС, Оренбургская обл., Саракташский р-н, село Чёрный отрог.

1 200 м²**ООО «СТР-Юг»**

Нежилое здание для хранения сельскохозяйственной продукции на земельном, Краснодарский край, г. Геленджик, с. Дивноморское, ул. Короленко, д. 29.

600 м²**ООО «СТР-Юг»**

Питомниководческая база привитых виноградных саженцев производительностью 2 млн. саженцев в год, Республика Крым, Бахчисарайский р-н, с. Вилино, переулок Выгонный, д. 13.

300 м²**ООО «СМС Металлургический Сервис»**

г. Челябинск, ул. Енисейская, д. 48-Б, корп. 2.

270 м²**ООО «СТР-Юг»**

Центральный материальный склад, ул. Заводская 2, ст. Старотитаровская, Темрюкского р-на, Краснодарского края.

200 м²**ООО «Объединение «Союзпищепром»**

Здание цеха №4 (2 этап строительства), г. Челябинск, Свердловский пр-т, д. 40а.

Производственный цех

г. Челябинск, Троицкий тракт.

ООО «Фабрика Уральские пельмени»

Производственный цех, участок 1, 2, Челябинская обл., Красноармейский р-н, с. Миасское, ул. Лесная, д. 1.

ООО РСК «РОСТ»

Офисно-производственное здание АО «ПГ «Метран», г. Челябинск, Новоградский пр-т, д. 15.

ООО «СпартаМ»

Промышленное здание, п. Буранный, Челябинская обл.

11 500 м²**ИП Чинькова (Таврия)**

Реконструкция нежилых зданий в мясоперерабатывающее предприятие (1 этап и 2 этап).

1 000 м²**ООО «Ашан»**

Гипермаркет АШАН-СИТИ, г. Челябинск, ул. Чичерина, ТРК «Космос».

1 000 м²**ООО «Девятый трест-комфорт»**

Склад продовольственных и непродовольственных товаров АО «Тандер».

800 м²**ООО «Оренбив»**

Убойное производство КРС, мойка грузовых автомобилей, Оренбургская обл., Саракташский р-н, село Черный отрог.

600 м²**АО «Свинокомплекс «Уральский»**

Цех убои, камеры хранения субпродуктов №1, 2, камера заморозки терминала.

500 м²**АО «ПРОМЭЛЕКТРОМОНТАЖ-СТН»**

Реконструкция и техническое перевооружение специального производства и испытательной базы АО «ГРЦ Макеева», 2 очередь, г. Миасс, Тургорское ш., д. 1.

300 м²**ООО «Фабрика Уральские Пельмени»**

г. Челябинск, ул. Енисейская, д. 50А.

200 м²**ООО «СМС-Металлургический Сервис»**

г. Челябинск, ул. Енисейская, 48Б, корп. 2.

120 м²**ООО «Агрофирма Ариант»**

СП «Перант», г. Челябинск, Копейское шоссе, д. 48.

100 м²**ООО «НПФ «МАТЕРИА МЕДИКА ХОЛДИНГ»**

г. Челябинск, ул. Бугурусланская, д. 54.

100 м²**ООО «ВЭББ»**

Технологические фундаменты, цех РЭД, площадка Индустриальный парк «СТАНКОМАШ», ул. Енисейская, д. 8, г. Челябинск.

Общий объём за 2019 г.**15 870 м²****Общий объём за 2019 г.****16 220 м²**

2020

Объём работ по устройству полимерного покрытия пола



4 000 м²

ООО «Горизонт»

Убойный цех в составе комплекса полного цикла по выращиванию и переработке бройлеров мощностью 4000 тонн в год.

3 000 м²

ООО «Коломенское молоко»

г. Коломна, ул. Леваневского, д. 42

2 600 м²

«ПАО «ЧТПЗ» (ЗАО «ВММ-2»)

Система водопользования предприятия со строительством очистных сооружений кислых стоков. Восстановление покрытия пола.

2 520 м²

ООО «СТР-Юг»

Винодельческое хозяйство (здания, строения, сооружения, внутриплощадочные инженерные сети и подъездные автомобильные дороги к винодельческому хозяйству), Краснодарский край, Анапский р-н, п. Варваровка, полевые земли АО «Скалистый берег».

1 000 м²

ООО «Техстрой»

Производственно-логистический комплекс ООО «Ресурс», цех №1, Челябинская обл., пос. Увельский.

700 м²

ООО «СТР-Юг»

Реконструкция здания по розливу топленого масла, Республика Адыгея, ст. Гиагинская, ул. Ленина, д. 142.

600 м²

ООО «СпартаМ»

Производственное здание (продуктовый склад), п. Буранный, Челябинская обл.

600 м²

АО «ДАНОН РОССИЯ»

Филиал «Молочный Комбинат «ЯЛУТОРОВСКИЙ». Тюменская обл., г. Ялуторовск, ул. Сирина д. 1, стр. 3.

440 м²

ООО «СТР-Юг»

Цех первичной переработки винограда, ст. Старовеличковская, Калининский р-н, Краснодарский край.

360 м²

«ООО «Агрофирма Ариант»

Установка линии по переработке яиц. Модернизация, п. Фёдоровка, г. Челябинск.

200 м²

ООО «ВЭББ»

ООО «Индустриальный парк «Станкомаш», нежилое здание, г. Челябинск, ул. Енисейская, д. 8.

200 м²

ООО «Логоцентр»

Работы по ремонту дефектов бетонных наливных полов в складских помещениях чз1 №6 (охлаждаемая экспедиция (отгрузка) и чз №22 (сухой склад) в нежилом здании, г. Копейск, ул. Логотаровская, д. 1.

200 м²

ООО «Агрофирма Ариант»

Нежилое здание колбасного цеха ММК, г. Миасс, ул. Ак. Павлова, д. 10.

100 м²

ООО «НПФ «МАТЕРИА МЕДИКА ХОЛДИНГ»

г. Челябинск, ул. Бугурусланская, д. 54.

100 м²

АО «ДАНОН РОССИЯ»

Филиал «Молочный Комбинат «ШАДРИНСКИЙ».

100 м²

ООО «Агрофирма Ариант»

СП «Перант», установка варочных котлов, модернизация, г. Челябинск, Копейское шоссе, д. 48.

100 м²

ООО «СТР-Юг»

ООО «Кубань-Вино» ОП Тамань, Краснодарский край, Темрюкский р-н, ст. Тамань, ул. Карла Маркса, д. 1.

60 м²

ОП ООО «Фабрика Уральские пельмени»

Производственный цех, участок приготовления начинок (овощных), Челябинская обл., Красноармейский р-н, с. Миасское, ул. Лесная, д.1.

50 м²

ООО ПТК «Колос»

Пристрой к цеху №2, г. Челябинск, ул. Енисейская, д. 8.

Общий объём за 2020 г. **16 930 м²**

2021

Объём работ по устройству полимерного покрытия пола



- 23 500 м²** **Мясоперерабатывающее предприятие «Таврия»**
Реконструкция нежилых зданий
в мясоперерабатывающее предприятие (2 этап)
- 4 500 м²** **ООО «Агрофирма Ариант»**
«Логистический центр»
- 1 600 м²** **АО «ДАНОН РОССИЯ»**
Строительно-монтажные работы на территории
АО «ДАНОН РОССИЯ» Филиал «ЧЕХОВСКИЙ»
- 1 128 м²** **АО «Втор-Ком»**
Производственный корпус,
расположенный по адресу:
г. Челябинск, Свердловский тракт, 34
- 843 м²** **ООО «СТР-Юг»**
ООО «Кубань-Вино ОП Тамань»,
Дробильно-прессовое отделение
- 600 м²** **ООО «СТР-Юг»**
Реконструкция здания по розливу топленого масла
в цех производства масла
- 527 м²** **ООО «СТР-Юг»**
Торгово-производственный центр п. Виноградный
Цех пивзавода
- 475 м²** **ООО «СТР-Юг»**
«Шахтинская керамика». Ремонт напольного покрытия
в местах передвижения автоматических погрузчиков LGV
- 382 м²** **ООО «СТР-Юг»**
«Маслосырзавод «Славянский»
Реконструкция цеха в цех розлива ультрапастеризованного молока
- 346 м²** **ООО РСК «РОСТ»**
Производственный корпус на складе готовой продукции

- 207 м²** **АО «Златмаш»**
Капитальный ремонт пола в КТНП,
отдел 244
- 200 м²** **ООО «Горизонт»**
Убойный цех в составе «Комплекса полного цикла
по выращиванию и переработке бройлеров
мощностью 4000 тонн в год
- 200 м²** **ООО «ВЭББ»**
Индустриальный парк «Станкомаш»,
Нежилое здание пристройка к корп.17
- 200 м²** **ООО «Агрофирма Ариант»**
Мясоперерабатывающий комбинат «Ариант»
- 146 м²** **ООО «СпартаМ»**
Цех по производству сгущенного молока
- 130 м²** **ООО «Фабрика Уральские пельмени»**
Производственный корпус
- 100 м²** **ПАО ЧМЗАП «Уралавтоприцеп»**
Нежилое здание Механосборочный корпус-2
- 88 м²** **ИП Вольчегатьева А.Ю.**
Устройство окрасочного покрытия пола
- 60 м²** **ООО «СТР-Юг»**
ООО «Кубань-Вино», Цех розлива
Краснодарский край, г. Темрюк, ул. Западная, д. 35

Общий объём за 2021 г. **40 044 м²**

2022

Объём работ по устройству полимерного покрытия пола



2 520 м²

ООО «Аллегро»
Строительство КПС-2
Свердловская область, г. Верхняя Салда, ОЭЗ ППТ Титановая долина

1 776 м²

ООО «Кубань-Вино»
Краснодарский край, Темрюкский район,
ст. Старотитаровская, ул. Заводская, 21

300 м²

ООО «РЕНЕССАНС ПРОЕКТ ГРУПП»
Молочный комбинат «Красногорский»
г. Оренбург, ул. Тихая

300 м²

ООО «Оренбив»
Убойное производство КРС
Оренбургская область, Саракташский район, село Черный отрог

200 м²

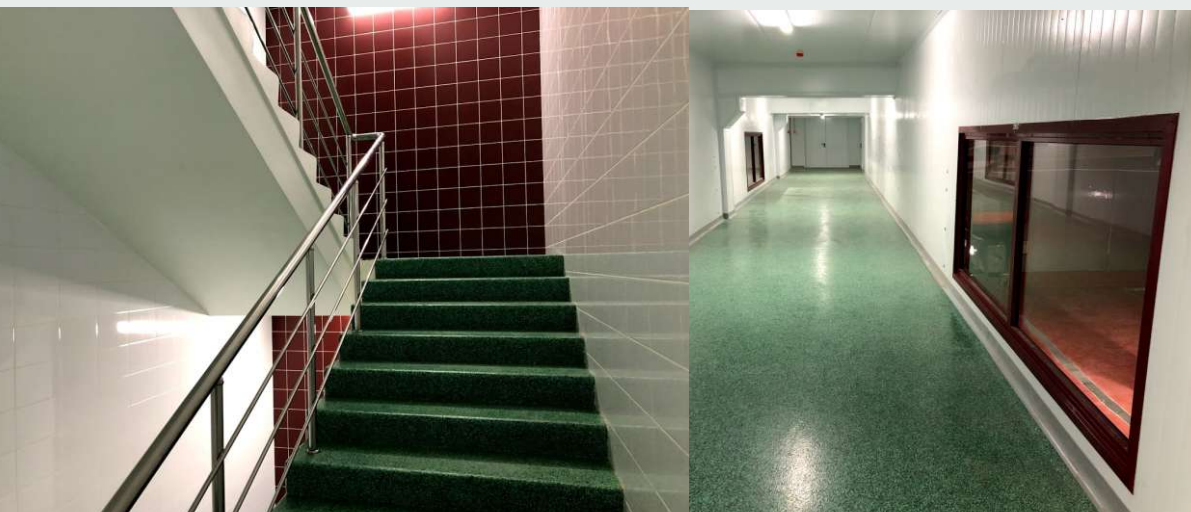
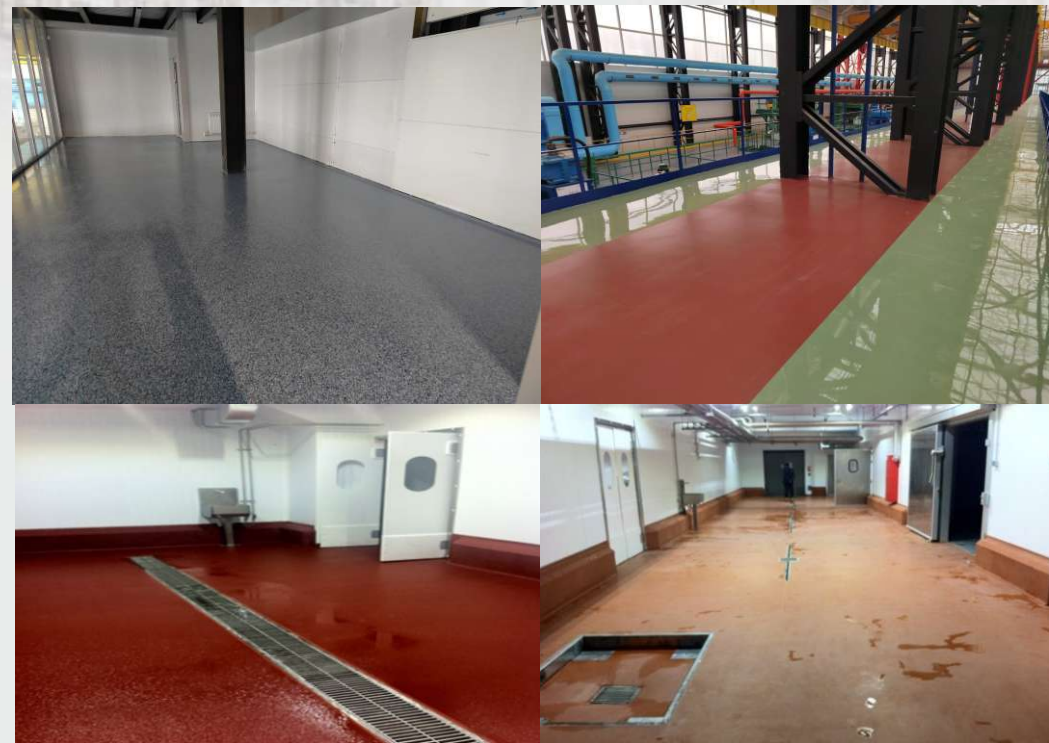
ООО «НПФ «МАТЕРИА МЕДИКА ХОЛДИНГ»
г. Челябинск, ул. Бугурусланская, 54

100 м²

ООО «Агрофирма Ариант»
СП Перант. Установка варочных котлов. Модернизация
Челябинск, Копейское шоссе, 48

77 м²

АО «Втор-Ком»
Производственный корпус «Андритц 2»
г. Челябинск, Свердловский тр. 34



Общий объём за 2022 г. **9 479 м²**

2023

Объём работ по устройству полимерного покрытия пола



5 500 м²

ООО «РЕНЕССАНС ПРОЕКТ ГРУПП»

Работы по устройству покрытий пола и плинтусов на объекте «Молочный комбинат «Красногорский» г. Оренбург, ул. Тихая

2 750 м²

ЗАО «ВММ-2»

Очистные сооружения промышленно-ливневого стока ПАО «ЧТПЗ» г. Челябинск, ул. Машиностроителей, 21

2 580 м²

ООО «Аллегро»

Строительство КПС-2 Свердловская область, г. Верхняя Салда, ОЭЗ ППТ Титановая долина

950 м²

ООО «ЦПИ Ариант»

Завод по производству дистиллятов г. Челябинск, ул. Радонежская, 17

800 м²

ООО «ВеллПроп»

Цех полимерно-покрытых пропантов, производительностью 20 тыс. т/год

720 м²

АО «ДАНОН РОССИЯ»

Техническое перевооружение опасного производственного объекта «Сеть газопотребления Филиала «Молочный Комбинат «ЛИПЕЦКИЙ» г. Липецк, ул. Катуква, д.1»

526 м²

АО «РЖДстрой»

Пункт технического осмотра локомотивов (ПТОЛ) Челябинск - Четный

452 м²

ООО «ЦПИ Ариант»

Энергоцентр. Инженерные сети г. Челябинск, ул. Радонежская, 5

362 м²

ООО «НБК «Ниагара»

Работы по устройству покрытия пола г. Челябинск, пер. Бугурусланский, д. 1

360 м²

АО «Втор-Ком»

Работы по устройству промышленного пола АО «Втор-Ком» Челябинская обл., Сосновский р-н, Саргазинское сельское поселение

200 м²

ООО «Уральский фермер»

Работы по ремонту полиуретанцементных покрытий производственных помещений г. Челябинск, Троицкий тракт, 11-Г

163 м²

ООО «СТР-Юг»

Работы по устройству полиуретанцементного покрытия пола и герметизации швов на Объекте: «Приемно-моечное отделение» (2-ая линия) Цех молочной продукции Краснодарский край, г. Кореновск, ул. Тимашевская, 16

132 м²

ООО «Уралстройэнерго»

Устройство полов «Корпус №10» и «Корпус №5» «Реконструкция и техническое перевооружение федерального государственного предприятия «Производственное объединение «Октябрь» г. Каменск-Уральский».

120 м²

АО «Макфа»

Логистический центр. 2-ой этап строительства Челябинская область, п.Роцино

120 м²

ООО «Агрофирма Ариант»

Цех убоя на 120 голов Челябинская обл., Еманжелинский р-он примерно 3500 м по направлению на север от п. Красногорский

100 м²

ИП Соколов Е.В

г. Челябинск, здание Хозблока, находящееся между домами по адресам: ул. Енисейская, дом 8/ и ул. Енисейская, дом 16а»

100 м²

ООО «Агрофирма Ариант»

г. Челябинск, Копейское шоссе, 48

100 м²

ИП Чинькова (Таврия)

Реконструкция мясоперерабатывающего предприятия. Восстановление полимерного покрытия пола г. Челябинск, Коппейское шоссе, 36

100 м²

ООО «Агрофирма Ариант»

Ремонт полимерного покрытия на объекте: «Производственный корпус» Челябинская область, Сосновский район, пос. Серозак, ж.-д. ст., по ул. Дорожная

74 м²

ООО «НПФ «Материа Медика Холдинг»

Ремонт полимерного покрытия пола г. Челябинск, ул. Бугурусланская, 54

Общий объём за 2023 г. **17 662 м²**

Москва :

+7 (800) 55-17-3-17
Дмитровское шоссе, 25/ 1

Челябинск :

+7 (351) 218-19-95
Свердловский тракт, 11-Б

Екатеринбург :

+7 (343) 300-90-46
ул. Основинская, 15

Электронная почта
sekretar@str-tech.ru

Отдел продаж
info@str-tech.ru

str-tech.ru

